


# なかのと 社協だより

社会福祉  
法人 中能登町社会福祉協議会

 ふれあいネットワーク

## 第 47 号

令和 3 年 9 月 9 日 発行

### フードドライブ



7月15日、7月18日にデイサービスセンター「ひまわり」において「第3回中能登町フードドライブ」を開催しました。多くの町民の皆様方からお米やインスタント食品、お菓子、調味料、保存食など総計 202kg の食品、洗剤やティッシュなどの日用品や介護用品をたくさんご寄付いただきました。

皆様の温かいご支援に感謝申し上げます。

お寄せいただいた品々は、8月8日に保健センター「すくすく」で開催しました「中能登町フードパントリー（無料配布会）」において40世帯にお渡ししました。

今後も、「もったいないを笑顔につなげる」取り組みとして継続していきますので、皆様のご協力をお願いいたします。

### ～“ありがとう”の声～



- 初めて利用させてもらったのですが、日用品、食品とてもたすかります。
- いろいろいただきありがとうございます。
- 成長期の子供たちといただきます。
- 子供たちも楽しそうに選んで感謝の気持ちです。
- 今回は受ける側として参加させていただき本当に感謝です。いつかは提供する側として参加できればいいなと思っております。

### ご協力ありがとうございました

中能登町民の皆様  
なかのと結びネット会員 様  
中能登ライオンズクラブ 様  
株式会社 吉田酒造店 様  
東洋羽毛北信越販売 株式会社 様  
第一生命保険 株式会社 様（マスク）  
中能登町役場 様（生理用品）

※順不同

### フードパントリー



## 介護事業所



### ◆ ひまわりに認知症カフェがオープンしました！

認知症についてみんなで話したり、理解を深めたり、相談もできる場所です。

#### 【開催日】

10/17・11/14・12/12・2/13・3/13

(毎月第2日曜日、祝日連休は第3日曜)

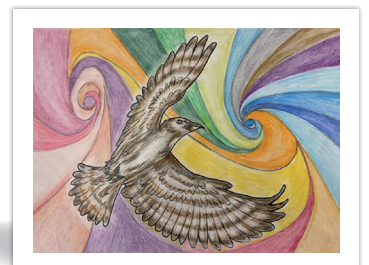
#### 【参加お申し込み先】

認知症デイサービスひまわり ☎ 72-3983



### ◆ 田鶴浜高校看護実習

田鶴浜高校衛生看護科3年の看護実習のなかで、口腔衛生の大切さと誤嚥性肺炎の予防についての発表をしていただきました。



◆ デイサービスセンターひまわり作品 (H.T様)

### ◆ 令和3年度「ひまわり秋まつり」開催中止のお知らせ

毎年秋に開催をしております「ひまわり秋まつり」について、新型コロナウイルス感染拡大予防の観点から、本年度は中止とさせていただきます。何卒ご理解を賜りますようお願い申し上げます。

## 収集ボランティア ~お手軽ボランティアしてみませんか~

生活していると自分達の身のまわりには役立つものがたくさんあります。みなさんが集めていただいたものはボランティアセンターが一括して収集団体へ発送し、収集団体が換金して海外の自立支援や医療支援等の資金として活用されます。家庭や職場で気軽に参加できるボランティア活動にご協力ください。

### ✕.....✕... 令和2年度収集ボランティアお礼

田中 美代子 様	赤坂 裕美子 様
土本 稔 様	道坂 征男 様
百海 貞子 様	町口 秀一 様
加藤 正寛 様	高野 渡 様
谷 芙佐子 様	濱田 由紀子 様
若狭 文栄 様	土島 伸一 様
古澤 亮子 様	吉田 美津子 様
北原 二正 様	(順不同)

ご協力ありがとうございました



### 〈集めているもの〉

<h4>&lt;使用済切手&gt;</h4> <ul style="list-style-type: none"> <li>切手のまわりから1cm以上離して切り取り</li> <li>消印も残す</li> </ul>	<h4>&lt;ベルマーク&gt;</h4> <ul style="list-style-type: none"> <li>番号や点数を切り損ねないように注意</li> </ul>
<h4>&lt;未使用ハガキ&gt;</h4> <ul style="list-style-type: none"> <li>投函前で消印がないもの</li> </ul>	<h4>&lt;使用済インクカートリッジ&gt;</h4> <ul style="list-style-type: none"> <li>ご家庭用プリンターのものでメーカーは問いません</li> </ul>

# 10月1日から赤い羽根共同募金運動が始まります。皆様のご協力をお願いいたします。

赤い羽根共同募金は今年で75回目を迎え、寄付金は「じぶんの町をよくするしくみ」として地域の福祉活動の推進に役立てられます。その他、被災地等で活動するボランティアセンターの設立や運営に役立てられたり、新型コロナウイルス感染の長期化によって困っている人を支える「支える人を支えよう！赤い羽根 新型コロナウイルス感染下の福祉活動 応援全国キャンペーン」などに役立てられています。

災害義援金の受付をしています。  
ご協力をお願いいたします。



名称	募集最終期日
平成30年度7月豪雨災害義援金	R4.6.30
平成30年7月豪雨岡山県災害義援金	R4.6.30
愛媛県豪雨災害義援金	R4.6.30
平成30年7月豪雨広島県災害義援金	R4.6.30
熊本県南豪雨義援金	R4.3.31
令和3年7月大雨災害静岡県義援金	R3.10.29
令和3年8月福岡県豪雨災害義援金	R3.12.30
令和3年8月大雨災害青森県義援金	R3.12.28

じぶんの町をよくするしくみ。

赤い羽根共同募金



10月1日から12月31日まで



## 福祉サービス利用支援事業(日常生活自立支援事業)のご案内

高齢者や知的・精神に障がいのある方で、判断能力に不安を抱える方を対象に、福祉サービスを利用するための手続きや、日常生活の金銭管理のお手伝いをします。

～こんなお困りありませんか～

- ・福祉サービスを利用したいが、どうしてよいか分からない。
- ・支払いなど日常の金銭管理で困っている。
- ・大切な通帳や書類の管理が心配だ。



サービスを利用できる方	サービスの内容
次の理由により、判断能力に不安がある方 ①もの忘れのある高齢者 (認知症高齢者) ②知的障がいのある方 ③精神に障がいのある方	①福祉サービス利用のお手伝い ②日常的な金銭管理のお手伝い ③大切な書類などのお預かり ④日常生活に必要な手続きのお手伝い (相談・助言)

詳しくは、中能登町社会福祉協議会まで、お気軽にお問い合わせ下さい。☎ 74 - 2252

### ～福祉に関する心配ごと相談～ お気軽にご相談ください

身近な民生委員児童委員が福祉に関する心配ごとをお聞きします。  
相談者の秘密は厳守いたします。

※ 生活困窮者自立支援制度のお問い合わせにも対応しています。



【相談日】9月21日(火)、10月20日(水) 【時間】午後2時～4時

【場所】中能登町役場 行政サービス庁舎(中能登町能登部下91部23番地)

介護への入門資格！中能登町で介護職として働きたい方を応援します。

## 「令和3年度介護職員初任者研修 開講」

「介護職として働きたい方」「将来に向けて介護技術を身に着けたい方」  
介護の仕事や家庭介護に役立てることを目的に、**介護職員初任者研修を開講いた**  
**たします。この機会にぜひ受講ください。**

- 定員 12名（定員になり次第締め切ります）
- 研修期間 令和3年11月4日～令和4年3月10日
- 受講料 無料 ※別途テキスト代5,500円が必要です。
- 募集期間 令和3年9月9日～令和3年10月8日



〈お申込み・お問い合わせ〉

社会福祉法人中能登町社会福祉協議会 末坂2部57番地1（保健センターすくすく内）  
☎74-2252 午前9時～午後5時まで（土・日・祝を除く）

※所定の受講申込書をご記入の上、当会へ提出してください。

〈申込書について〉 ①「当会窓口」で請求

②「中能登町社協」ホームページよりダウンロード

詳しくは、全戸配布のチラシをご覧ください。

## お知らせ

### ◆ 令和3年度「中能登町福祉のつどい」開催中止

毎年10月第1日曜日に開催をしております「中能登町福祉のつどい」について、  
新型コロナウイルス感染症拡大予防の観点から、中止とさせていただきます。  
何卒ご理解を賜りますようお願い申し上げます。

### ◆ 健康ハウス「憩」営業再開

温水ヒーター入替え工事のため休館しておりましたが  
8月13日より営業を再開いたしました。  
皆様のご来館をお待ちしております。

ご寄付お礼

堀内 浩一 様

大切にに使わせていただきます。  
ありがとうございました。

誰もが安心して暮らすことができる まちづくり

- 社会福祉法人 中能登町社会福祉協議会  
〒929-1704 中能登町末坂2部57番地1  
（保健センターすくすく内）  
TEL(0767)74-2252 FAX(0767)74-2253  
E-mail nakanoto.syakyou@tiara.ocn.ne.jp
- 老人福祉センター 天平の里  
〒929-1815 中能登町末坂1番地  
TEL・FAX(0767)76-0088
- 老人福祉センター ゆうゆう  
〒929-1704 中能登町末坂2部37番地1 TEL(0767)74-2278
- 健康ハウス 憩  
〒929-1621 中能登町金丸143番地 TEL(0767)72-3970

- デイサービスセンター ひまわり  
〒929-1602 中能登町能登部上子部30番地  
TEL(0767)72-3983 FAX(0767)72-2141  
E-mail nakanoto-kaigo@gaea.ocn.ne.jp
- 認知症対応型デイサービスひまわり  
TEL(0767)72-3983
- 中能登町社協居宅介護支援センター  
TEL(0767)72-3087
- 中能登町社協ヘルパーステーション  
TEL(0767)72-3087

